

## Estimad@s miembros IALE-Chile!

Con mucho placer les hacemos llegar el primer número del Boletín IALE-Chile. El 15 enero 2016 un conjunto de estudiantes, académicos y profesionales decidimos crear el capítulo chileno de la *International Association for Landscape Ecology* (IALE-Chile). En estos dos años de IALE-Chile, hemos formado una sociedad altamente colaborativa entre sus socios y con un fuerte impacto en la sociedad y tomadores de decisión. Además, hemos podido contribuir, desde la perspectiva de paisaje, en importantes iniciativas nacionales e internacionales tales como el Comité Nacional de Restauración y la Iniciativa 20x20 de América Latina.

Diversos socios de IALE-Chile han tenido un rol clave en formar profesionales y especialistas en el tema y en dar a conocer a la sociedad científica y público en general los impactos del cambio ambiental global y proponer medidas preventivas y de planificación integrada del territorio. En los próximos meses tendremos dos importantes eventos para discutir en torno a la ecología del paisaje: un seminario en Antofagasta sobre sostenibilidad y metabolismo urbano y otro, en Concepción, sobre planificación integrada del paisaje. Invitamos a profesionales y estudiantes a ser parte de la IALE-Chile y a involucrarse en la teoría y práctica de la ecología de paisaje y ciencias a fines para avanzar hacia la urgente necesidad de conciliar la conservación de la naturaleza con el bienestar humano.

Dr. Cristian Echeverría – Presidente IALE-Chile.

### Seminarios Internacionales IALE-Chile

Aportes de la ecología del  
paisaje para la planificación  
integrada del territorio:  
Instrumentos y herramientas  
contingentes

23 de mayo de 2018

Concepción

Sostenibilidad y  
Metabolismo Urbano en  
América del Sur

11-12 de julio de 2018

Antofagasta

Más información:

[www.iale-chile.cl/](http://www.iale-chile.cl/)





# NOTICIAS IALE-Chile

## Primera Reunión Anual IALE-Chile: “Hacia la sustentabilidad del paisaje: Vinculando ciencia y sociedad”

El 25 y 26 de mayo del 2017 se realizó la 1ª Reunión de IALE-Chile. La reunión fue en el Parque Cultural Valparaíso y convocó a un total de 87 estudiantes, académicos y profesionales del sector público y privado, quienes participaron en 50 presentaciones orales y 21 posters.

Las presentaciones abarcaron variados temas tales como: patrones y procesos del paisaje a múltiples escalas, infraestructura verde en paisajes urbanos, patrones y procesos en paisajes cambiantes y vulnerables, procesos bióticos y abióticos en paisajes urbanos, evaluación y mapeo de servicios ecosistémicos, sustentabilidad de paisajes, planificación de paisajes urbanos y conservación biológica.

Contamos con la participación de dos científicos reconocidos internacionalmente en el área: Dra. Christine Fürst y Dr. Jingle Wu. Dra. Christine Fürst es la actual Presidente de IALE Internacional,

mientras que Dr. Jingle Wu es el editor en jefe de la revista *Landscape Ecology*, posición que mantiene desde el año 2005. Sus conferencias plenarias trataron sobre la evolución conceptual de la ecología de paisaje y el rol futuro de esta ciencia al servicio a la sociedad.

Las actas de la 1ª Reunión de IALE-Chile están disponibles en:

<https://www.iale-chile.cl/reunion-2017>

### Plenarias internacionales



Dra. Christine Fürst



Dr. Jingle Wu



## IALE-Chile forma parte del Comité Nacional de Restauración Ecológica

La Reunión Anual de IALE-Chile (Valparaíso, mayo 2017) tuvo un conversatorio especial sobre “Lecciones y desafíos ante los mega-incendios del centro-sur de Chile”, en el cual se discutió sobre el aporte que la ecología del paisaje puede realizar, tanto para evaluar los impactos de los incendios, como para planificar y gestionar el paisaje, de manera de reducir la ocurrencia de mega-incendios. Como fruto de esa discusión surgió una invitación para que IALE-Chile se incorporara como miembro del Comité Nacional de Restauración Ecológica, instancia convocada por el Ministerio del Medio Ambiente y que a la fecha ya contaba con la participación de ONG’s, otras asociaciones científicas y representantes del sector privado.

Desde su instauración el comité trató temas diversos. IALE-Chile aportó en temas de planificación a escala de paisaje y preparando una

cartilla con una serie de recomendaciones para la prevención de incendios. Lo anterior estuvo basado en el estado del arte de la investigación nacional e internacional sobre estos temas a escala de paisaje e incorporando datos aportados por socios/as de IALE-Chile. Esperamos continuar contribuyendo durante este año 2018 y sumar los aportes de más socios/as.



## Iniciativa 20x20 de América Latina invita a IALE-Chile a reunión de socios en Lima, Perú

Los socios de la Iniciativa 20x20, que busca alcanzar 20 millones de hectáreas bajo restauración del paisaje al año 2020, se reunieron los días 26 y 27 de abril en Lima, Perú. El objetivo de la reunión fue discutir el progreso de la iniciativa y temas estratégicos sobre los pasos a seguir para cambiar la dinámica de la degradación de la tierra en América Latina y el Caribe.

Este evento regional convocó a representantes del gobierno, el sector privado, la sociedad civil y la comunidad científica trabajando en restauración. El objetivo de la reunión es promover el diálogo e inspirar acciones y alianzas para planificar e implementar de manera más efectiva la restauración del paisaje en la región.

La participación de IALE-Chile fue efectuada por el presidente Dr. Cristián Echeverría, quién propuso posibles actividades de investigación y desarrollo en conjunto y apoyo técnico desde IALE en metodologías y herramientas para la restauración del paisaje en la región, bajo el enfoque del desarrollo sostenible del paisaje.





## Seminario Internacional IALE-Chile: “Aportes de la Ecología del Paisaje para la planificación integrada del territorio” se realizará en Concepción

En los últimos años, el Estado chileno ha emprendido distintas iniciativas sectoriales relacionadas con la planificación territorial. Sin embargo, los actuales instrumentos se encuentran fragmentados en múltiples normativas que dificultan su aplicación, generan incertidumbre y complejizan las decisiones. La ecología del paisaje genera un espacio de conocimiento para la reflexión crítica de las políticas públicas vinculadas a la planificación del territorio, la conservación de la naturaleza y los servicios ecosistémicos.

En este contexto, IALE-Chile convoca a participar del presente seminario para discutir en torno a: (1) política de ordenamiento territorial y planes regionales de ordenamiento territorial, (2) política energética y planes energéticos regionales, (3) infraestructura ecológica a escala regional y (4) oportunidades de restauración de paisajes a escala nacional y regional.

El seminario se realizará el día **23 de mayo de 2018**. **Entrada liberada**. Inscripciones en:

[www.iale-chile.cl/seminarios](http://www.iale-chile.cl/seminarios)

## Seminario Internacional IALE-Chile: “Sostenibilidad y Metabolismo Urbano en América del Sur” se realizará en la U. Católica del Norte

El desarrollo sostenible de las ciudades requiere eficiencia en el metabolismo urbano. Por lo tanto, la Universidad Católica del Norte en conjunto con IALE-Chile realizará un encuentro los días **11 y 12 de julio de 2018** en la ciudad de Antofagasta. Los temas a tratar se centrarán en: servicios ecosistémicos, planificación sostenible, adaptación al cambio global y flujos de energía, agua, materiales y alimentos. Interesados deben enviar resúmenes (máximo 300 palabras) hasta el

**21 de mayo 2018:** [sostenibilidad2018@gmail.com](mailto:sostenibilidad2018@gmail.com). Los mejores ponentes serán invitados a presentar un artículo en la revista *Sustainability*.



## IALE-Chile y Universidad de Concepción apoyan curso de capacitación del proyecto “Infraestructura Ecológica para la Región del Maule”

El día **22 de mayo** de 2018 se realizará en Concepción la Capacitación de IUCN sobre *Restoration Opportunities Assessment Methodology* (Metodología ROAM). La capacitación estará enfocada en profesionales del Ministerio del Medio Ambiente. **Se disponen 10 cupos para socios de IALE-Chile**. Postular en: [ialechile.ag@gmail.com](mailto:ialechile.ag@gmail.com), indicando en el asunto "Interés curso ROAM" y motivación.

Posteriormente, los días **24 y 25 de mayo** de 2018, se desarrollará en Talca un taller para identificar oportunidades de restauración para la Región del Maule mediante la aplicación de la metodología ROAM. **Socios de IALE pueden participar, previa asistencia a la capacitación el día 22 de mayo**. Consultas a: [arielherrera@udec.cl](mailto:arielherrera@udec.cl).

## Universidad de Chile realizará taller sobre Google Earth Engine



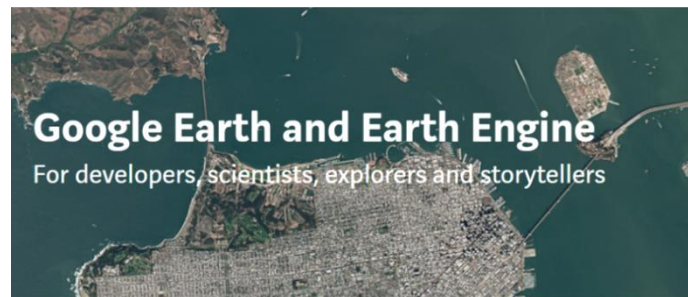
Google Earth Engine (GEE) es una plataforma computacional on-line para el procesamiento de datos de percepción remota que proporciona acceso a una gran colección de imágenes satelitales.

El taller “Introducción a Google Earth Engine” es de carácter teórico-práctico y será impartido el día **7 de agosto** de 2018 de 16:00 a 20:30, en el laboratorio 1 del Pabellón Arauco del Campus Antumapu de la Universidad de Chile, Avda. Santa Rosa 11315.

Costo: \$80.000. **Los socios de IALE-Chile tendrán un descuento de 50%. Para socios de IALE-Chile**

**que además sean estudiantes se dispone de 5 becas, para que puedan asistir de forma gratuita.**

Interesados enviar carta a [jhernand@uchile.cl](mailto:jhernand@uchile.cl) justificando la necesidad de tomar el curso y un CV actualizado - hasta el 15 de Julio de 2018. Más información: <http://www.gep.uchile.cl/>



## Publicación online de edición especial sobre Ecología del Paisaje para la Sustentabilidad Territorial

Esta edición especial corresponde al número 54 de la revista Investigaciones Geográficas. Este número de Investigaciones Geográficas se plantea como una contribución a este campo de aplicación de la geografía, tan útil para el abordaje de fenómenos de alta complejidad espacio-temporal

y contingencia, que facilita el diálogo entre disciplinas y un avance en los instrumentos de planificación y gestión de la sustentabilidad territorial. Disponible online en:

<http://revistas.uchile.cl/index.php/IG/issue/view/4786>

## Universidad Católica de Temuco ofrece Magíster en Planificación y Gestión Territorial y Diplomado en Ordenamiento Territorial

La Universidad Católica de Temuco, a través del Laboratorio de Planificación Territorial, ofrece desde el año 2006 el programa de Magíster en Planificación y Gestión Territorial, el cual tiene una duración de tres semestres académicos, con modalidad semipresencial, agrupando las clases los días viernes y sábados. Recientemente ha sido acreditado por tres años por la Agencia Qualitas. Más información en: [mag\\_pygt@uctemuco.cl](mailto:mag_pygt@uctemuco.cl), <http://investigacion.uct.cl/magisters/MAGISLPT/MAGISTER>

El diplomado en Ordenamiento Territorial (OT) busca entregar herramientas técnicas y conceptuales en relación a las etapas, procesos y alcances del OT que se están desarrollando en los diversos territorios del país. Aborda el Análisis, la Planificación y la Gestión Territorial a partir de estudio de casos en el ámbito nacional e internacional. La modalidad de clases es semi-presencial, con clases lectivas los días sábados y trabajo e-learning durante la semana. La primera versión inicia en agosto de 2018. Más información en: [www.lpt.cl](http://www.lpt.cl), [lpt@uctemuco.cl](mailto:lpt@uctemuco.cl).



## Spotlight *Acercando expertos internacionales en Ecología del Paisaje a la esfera nacional.*

### What are nowadays challenges for landscape ecology and landscape ecologists? – C. Fürst.

When IALE started 36 years ago with first conferences 1981 in The Netherlands, and 1982 in Slovakia, and a first bulletin in 1983, it was born from the motivation to bring scientists together that worked on a systemic understanding of how ecological processes are related to scales and pattern in a landscape context. Not yet, the different landscape ecological schools in Europe and North America were connected, that were related to renowned scientists such as Carl Troll as the “funder” of the term landscape ecology or Richard Forman as “father” of the landscape ecological principles in research. Still, different philosophies characterize our community how to define landscape ecology and where to set the focus in research. Such diversity in landscape ecological research is important and should be further developed for addressing the understanding and perception of landscapes in different societies across the world.

As an important step towards integrative and interdisciplinary research, landscape ecology was once called “the perfect marriage between geography and biology”. But is this still our mission today? Is this still enough to make our discipline relevant for society? More than ever, landscape ecologists are called to contribute to reaching the Sustainable Development Goals, informing how the huge biodiversity losses can be at least slowed down or stopped and ensuring that essential natural resources and services are still available for future generations. This rises the need for research approaches that leave the perspective of observing and describing natural phenomena towards more pro-active research, using the existing knowledge as a basis for exploration how our future could look and what key interventions are needed to ensure equity in the access to nature and its contributions

to human well-being. Transferring landscape ecological knowledge in scenario-based research that includes human behavior and interactions with nature is thus indispensable for further developing our research discipline.

Still, it is not fully understood how nature produces values for people. Approaches that try to “measure” such values are somehow restricted to an economic understanding of how human beings perceive nature and what their intrinsic and culturally shaped motivations are to use or conserve natural resources. Human decisions are far from being only based on logical reflections or measurable parameters, thus how values are experienced and how to connect them with places and space should be an issue for future landscape ecological research to better consult land use decisions and environmental policies. Nowadays, it is not anymore sufficient to tell people that a specific habitat or area should be conserved due to its uniqueness if local dwellers cannot understand why and how they can benefit. Many of our critical losses in biodiversity are born from a disconnection between (landscape) ecological knowledge and its implications for land users and land owners. It is high time to strive for transdisciplinary research in landscape ecology that integrates those relying directly on ecological processes, pattern and functions in defining the questions and producing tangible responses that help to improve land use and environmental policies from a forward looking perspective. To summarize it with a quote from Einstein “*The future is not a gift, it is an achievement*”.



Prof. Dr. Christine Fürst  
Martin Luther University Halle-Wittenberg  
Germany  
President IALE International  
[www.landscape-ecology.org](http://www.landscape-ecology.org)



# SEMINARIOS – CONFERENCIAS – WORKSHOPS

## SEMINARIOS IALE-CHILE

**Seminario Internacional IALE-Chile.** Aportes de la ecología del paisaje para la planificación integrada del territorio: Instrumentos y herramientas contingentes. 23 de mayo de 2018. Concepción. Más información: <https://www.iale-chile.cl/seminarios>

**Seminario Internacional IALE-Chile.** Sostenibilidad y Metabolismo Urbano en América del Sur. 11-12 de julio 2018. Antofagasta. Más información: <https://www.iale-chile.cl/>

## WORKSHOPS

**Capacitación de IUCN sobre Metodología ROAM** (Restoration Opportunities Assessment Methodology). 22 mayo de 2018, Concepción.

**Aplicación ROAM** para diseñar un plan de restauración para la Región del Maule. 24-25 mayo de 2018, Talca. Más información: <https://www.iale-chile.cl/>

**Summer School.** NEXT – Nature-Based Solutions for Smart Cities. 15-26 agosto de 2018, Mahilioŭ, Bielorusia. Más información: <http://en.bru.by/content/departments/internationaldepartment/sumerschool>

**Introducción a Google Earth Engine.** 7 agosto de 2018. Universidad de Chile, Santiago. Enviar carta a [jhernand@uchile.cl](mailto:jhernand@uchile.cl) justificando la necesidad de tomar el curso y CV - hasta el 15 de Julio de 2018. Más información: <http://www.gep.uchile.cl/>

## CONFERENCIAS

**UNISCAPE Conference.** Healthy landscapes: green, regeneration, safety. 6 - 8 junio de 2018. Bologna, Italia. Más información: <https://events.unibo.it/healthy-landscapes-2018>

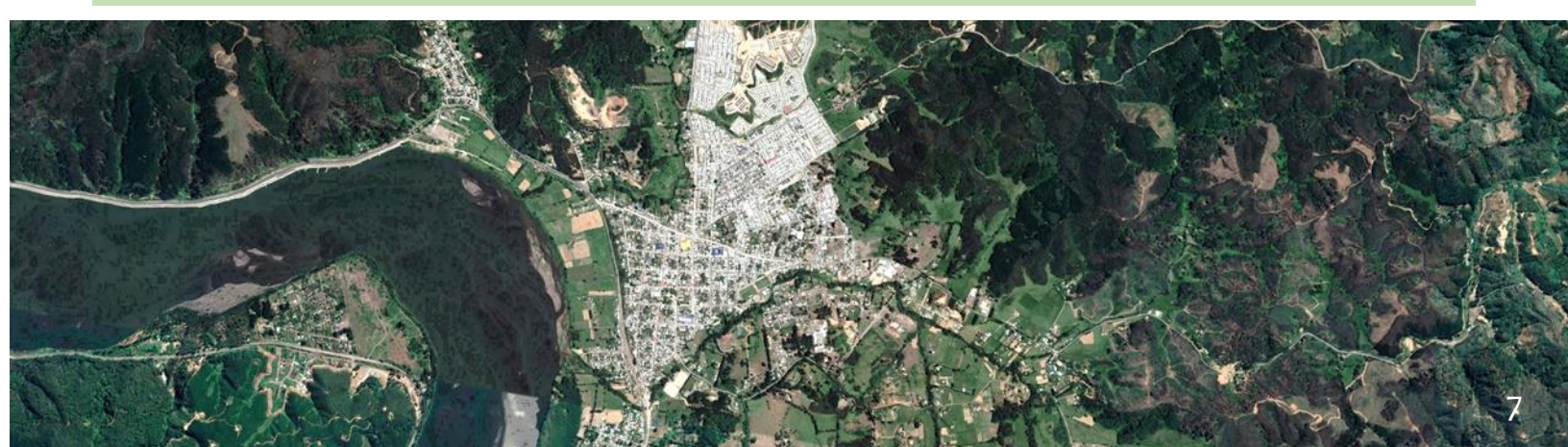
**10th IALE World Congress.** Nature and society facing the Anthropocene - challenges and perspectives for landscape ecology. 1-5 de julio 2019. Milan, Italia. Más información: <http://www.iale2019.unimib.it/>

**Conferencia.** Ecosystem Services Partnership World Conference 2019. 16-20 de septiembre de 2019, Hannover, Alemania. Más información: <https://www.es-partnership.org/esp-conferences/>

**IUFRO 2018.** Adaptive Management for Forested Landscapes in transformation. 1-5 de octubre de 2018. Posadas, Argentina. Más información: <http://iufro2018posadas.com/sessions/call-for-abstracts/>

**Conferencia.** Smart Geography International Conference. 2-4 noviembre 2018, Sofia, Bulgaria. Más información: <http://100-years.geography.bg/>

**IUFRO 2019.** XXV IUFRO World Congress 2019. 29 septiembre - 5 octubre de 2019, Curitiba, Brasil. Más información: <http://www.iufro2019.com/>



## ¿Qué es la Ecología del Paisaje?

La ecología del paisaje es una ciencia interdisciplinaria que estudia la variación espacial de los paisajes en un amplio rango de escalas, buscando entender las causas y consecuencias biofísicas y sociales de la heterogeneidad del paisaje.

## ¿Qué es IALE-Chile?

IALE-Chile es el Capítulo chileno de IALE Internacional (*International Association for Landscape Ecology*). Es una sociedad científica comprometida con la Ecología del Paisaje y la Sustentabilidad en el uso de los recursos naturales. Pretende trabajar y colaborar en políticas públicas sobre temas de gestión relacionadas con la ecología del paisaje, como es el caso de la planificación territorial, los servicios ecosistémicos y los efectos del cambio global.

### Objetivos

1. Promover el desarrollo de la ecología del paisaje en Chile
2. Ofrecer las bases científicas para incorporar la ecología del paisaje en la protección de la naturaleza y la sociedad
3. Fomentar la interacción entre los miembros de IALE-Chile y con otras sociedades científicas nacionales e internacionales

## ¿Cómo participar?

Hazte miembro de IALE-Chile. La membresía a IALE-Chile también te hace socio de IALE Internacional, lo cual brinda beneficios como becas, cursos y descuentos en congresos.

La cuota anual es de \$24.000 para profesionales y \$12.000 para estudiantes.

Más información en: <https://www.iale-chile.cl/membresia>

Puedes obtener más información sobre IALE Internacional en: [www.landscape-ecology.org](http://www.landscape-ecology.org)

## Directorio IALE-Chile

### Presidente

Dr. Cristian Echeverría Leal.  
Universidad de Concepción

### Vicepresidente

Dr. Jaime Hernández  
Universidad de Chile

### Tesorerera

Dra. Sonia Reyes-Paecke  
P. Universidad Católica de Chile

### Secretario General

Dr. Francisco de la Barrera  
Universidad de Concepción

### Delegada ante IALE Internacional

Dra. Carolina Rojas  
Universidad de Concepción

## Comité editorial boletín

### Dra. M. Paz Acuña

Universidad de Chile

### Dra. Taryn Fuentes-Castillo

P. Universidad Católica de Chile

### Dra. Nélica Villaseñor

Universidad de Chile

Enviar noticias:  
[ialechile.ag@gmail.com](mailto:ialechile.ag@gmail.com)

Síguenos en



@iale\_chile



IALE-Chile